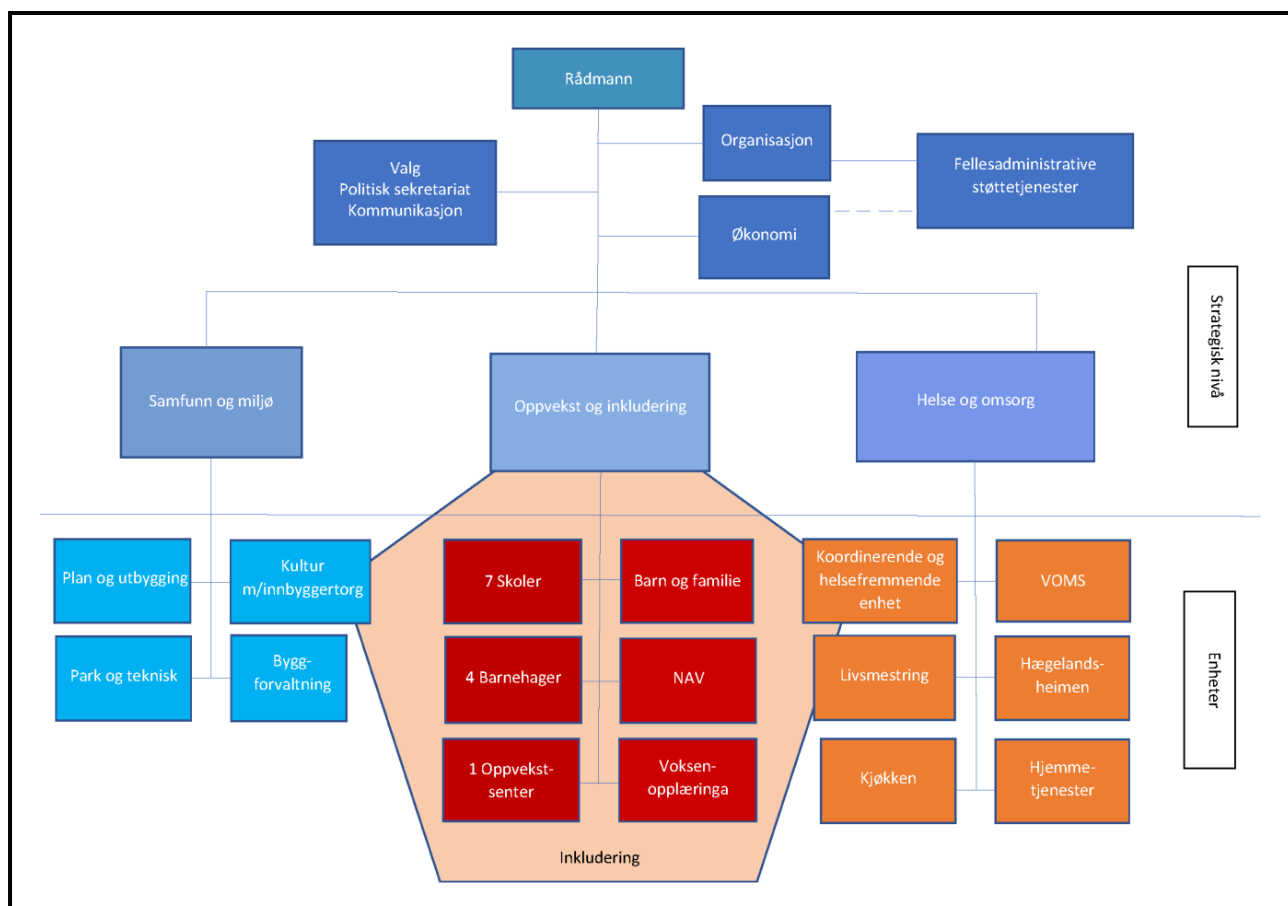


## 2.3 Ny organisasjonsmodell og «diamanten»



Modellen over viser hvordan vi tenker å organisere kommunen. Modellen er en kombinasjon av linje- og matriseorganisasjon. En matriseorganisasjon har horisontale linjer og kombinerer en tradisjonell linjeorganisasjon med en prosjektorganisasjon.

Ansvarslinjene fremkommer som linjer i modellen. Hele organisasjonen har ansvar for å være med på å bedre levekårene i kommunen. Samtidig viser «inkluderingsdiamanten» viser hvilke enheter som særlig skal samarbeide for å forebygge utenforskap.

Økonomiseksjonen og Organisasjonsseksjonen er stabsfunksjoner og er derfor flyttet fra linje til stab.

Fellesadministrative støttetjenester er også stabsfunksjoner og er derfor, på lik linje med organisasjonsseksjonen og økonomiseksjonen, flyttet fra linje til stab.

### Strategisk nivå – med rådmann og lederteam innenfor områdene;

- Oppvekst og inkludering
- Helse og omsorg
- Samfunn og miljø
- Økonomi
- Organisasjon

## Enheter

- Kvarstein skole
- Hunsfoss skole
- Moseidmoen skole
- Vennesla skole
- Samkom skole
- Skarpengland skole
- Eikeland oppvekstsenter
- Vennesla ungdomsskole
- Vennesla Voksenopplæring
- Barnestua Barnehage
- Solsletta Barnehage
- Smååsane Barnehage
- Klokkerstua Barnehage
- Barn og Familie
- NAV Midt-Agder
- Koordinerende og helsefremmende enhet
- Livsmestring
- Venneslaheimen omsorgssenter
- Hægelsheimen omsorgssenter inkl. Hjemmetjeneste på Hægeland
- Hjemmetjenester – Nedre Vennesla
- Kjøkken
- Plan og Utbygging
- Byggforvaltning
- Park og Teknisk
- Kultur m / innbyggertorg
- Fellesadministrative støttetjenester

Enheten Servicetorget er lagt ned - ansatte går over til den nyopprettede enheten administrative fellestjenester, politisk sekretariat/kommunedirektøren, digitalisering/organisasjon og innbyggertorg/kultur.

Enheterne park og idrett og teknisk forvaltning slås sammen til enhet for park og teknisk.